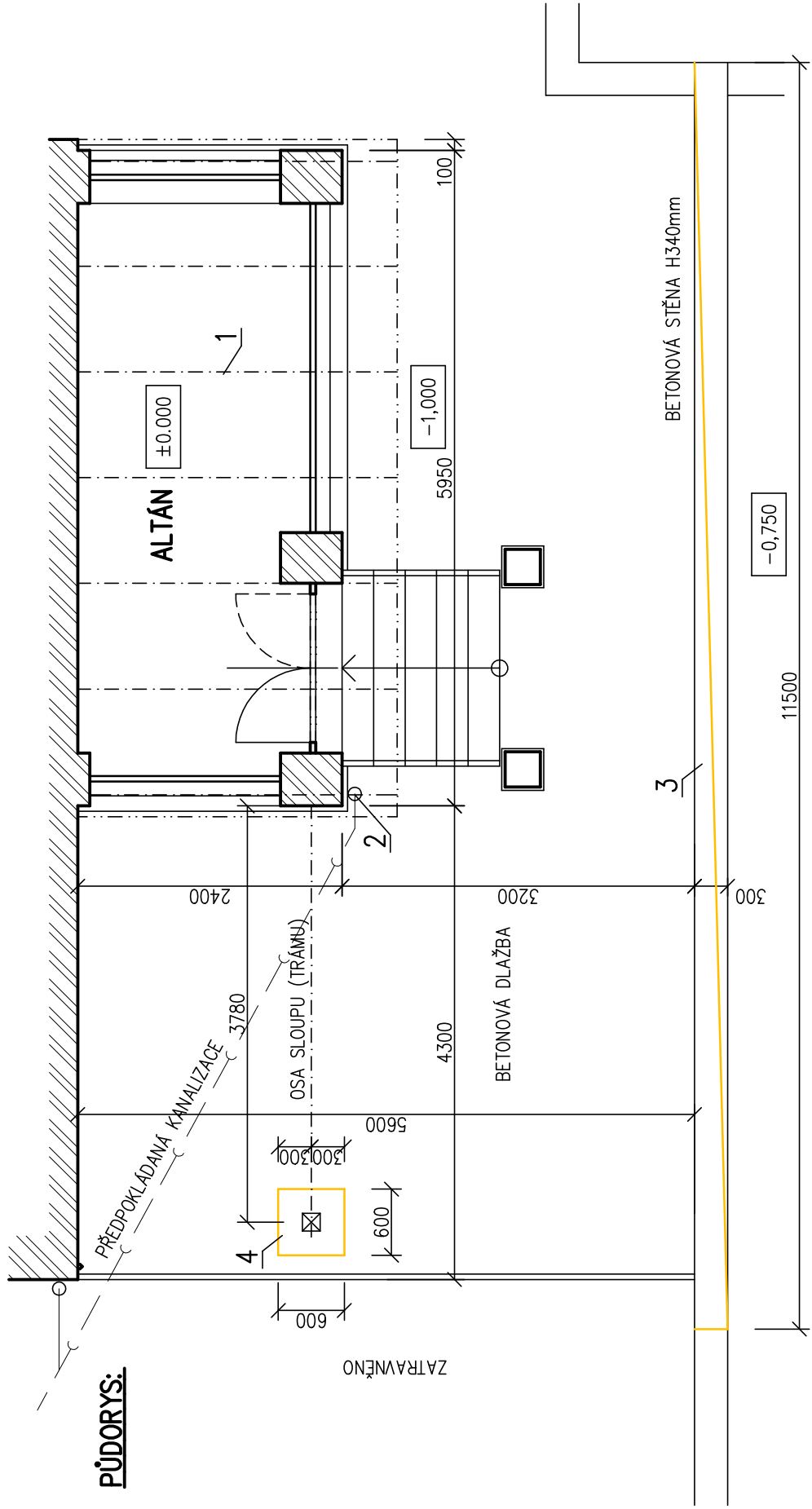
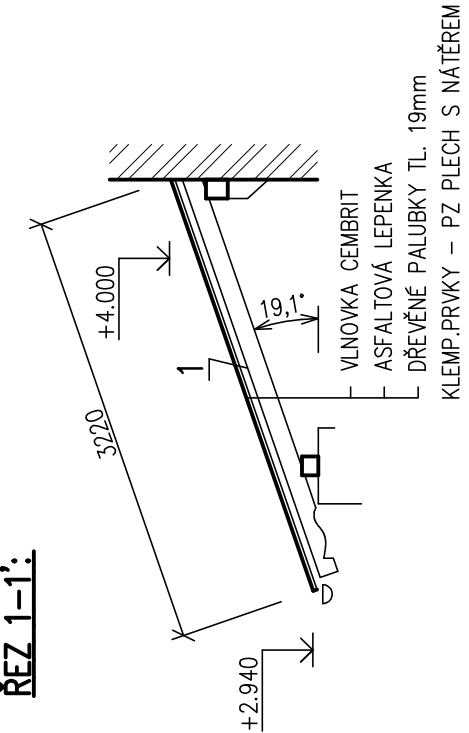


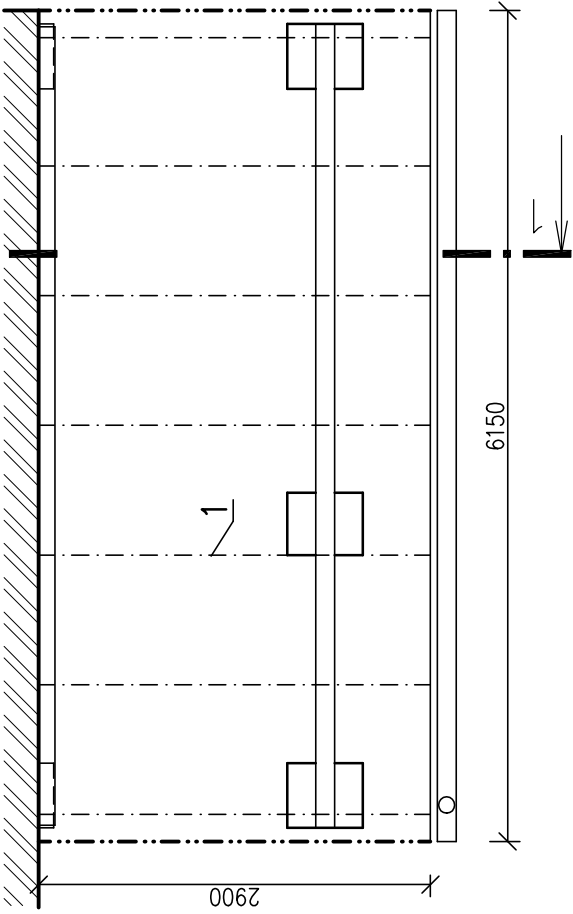
PŮDORYS:



ŘEZ 1-1':



KONSTRUKCE STŘECHY:



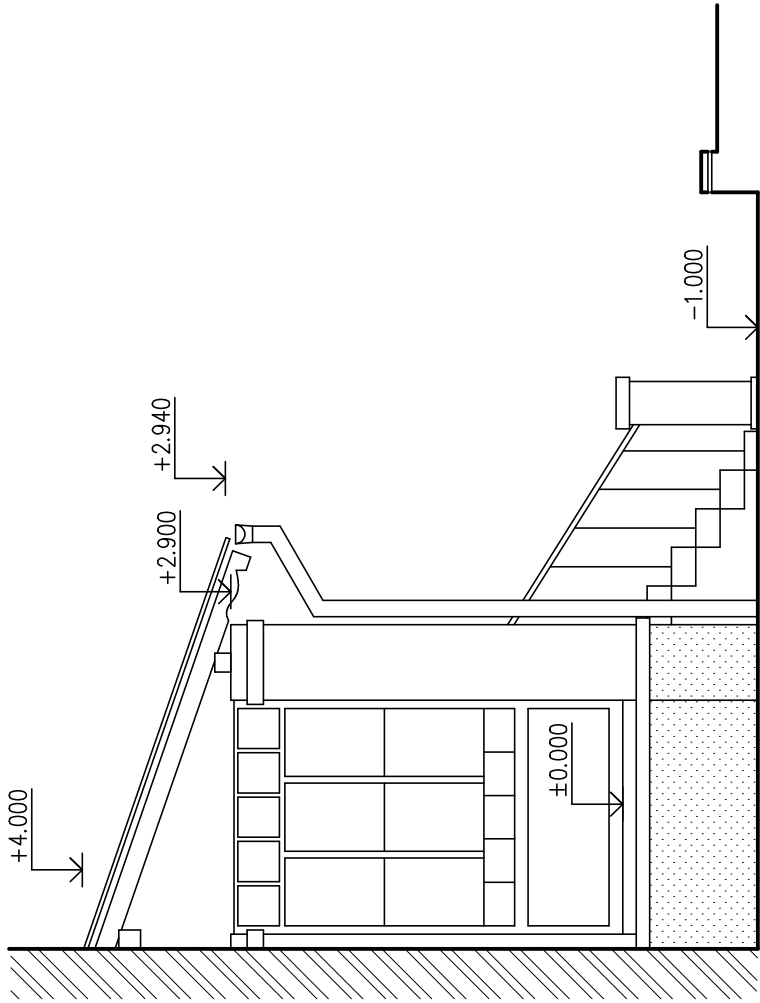
LEGENDA:

- STÁVAJÍCÍ CHILNÉ ZDIVO
- BOURACÍ PRÁCE

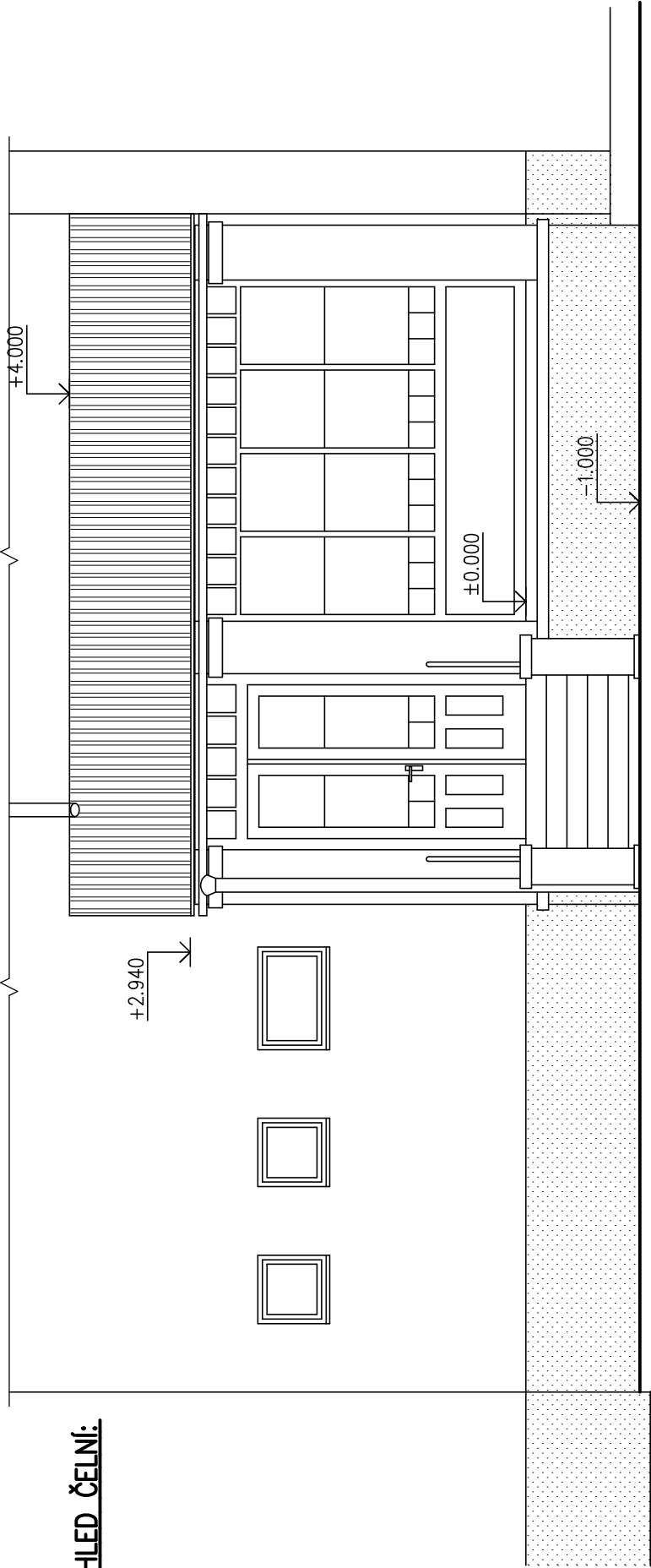
POZNÁMKY:

- STÁVAJÍCÍ STŘEŠNÍ KONSTRUKCI KOMPLETNĚ ROZEBRAT – K LIKVIDACI VAZNICE PONECHAT
- STÁVAJÍCÍ LAPAČ SPLAVENIN DEMONTOVAT A POTRUBÍ ZASLEPIT (PVC DN125) PŘEKRÝT DLAŽDICI (PŘEDA PROVOZOVATEL)
- STÁVAJÍCÍ OKLAD STĚNY Z FOŠEN ROZEBRAT – K LIKVIDACI
- ZÁKLADOVÁ BETONOVÁ PATKA PRO NOVÝ SLOUPEK ZASTŘEŠENÍ V MÍSTĚ PATKY ROZEBRAT BETONOVOU DLAŽBU (500x500x50mm) – cca 2,5m2 PROVĚST VÝKOP 600x600mm DO HLoubKY 0,8m POD ÚROVEŇ DLAŽBY PATKA VÝŠKY 0,7m (100mm POD ÚROVEŇ DLAŽBY), BETON C20/25 XC2 DO PATKY OSADIT OCELOVOU BŮTKY PRO UKOTVENÍ SLOUKU (VRCH 100mm NAD DLAŽBU) PO PROVEDENÍ PATKY POLOŽIT ZPĚT DLAŽDICE VČETNĚ ŠTĚRKOVÉHO LŮŽE

POHLED BOČNÍ:



POHLED ČELNÍ:



Výškový systém místní

PROJEKTANT	VYPRACOVAL	KONTROLOVAL				
			INVESTOR: Město Chrudim, Resselovo náměstí 77, 537 16 Chrudim IČO: 00270211	FORMÁT DATUM	4 A4 6.2018	
			MÍSTO STAVBY: Palackého třída 418, Chrudim	ÚČEL MĚŘÍTKO	DPS 1:50	
			DDM Palackého třída 418, Chrudim Oprava střechy objektu	Č.ZAKÁZKY ZMĚNA	1312/06/2018	
			D.1.1 – Architektonicko stavební část	ČÍSLO KÓPIE		
			ALTÁN – STÁVAJÍCÍ STAV	ČÁST DOK. D.1.1	ČÍSLO VÝKRESU 110	